

## Inscriptions et règlement :

Les inscriptions se font directement auprès de : **Bruno TARDY**

Adresse : 3 allée Salas Montjoie, 31520 Ramonville St Agne

Informez le Territoire de l'inscription, par e-mail : [aci31@acifrance.com](mailto:aci31@acifrance.com)

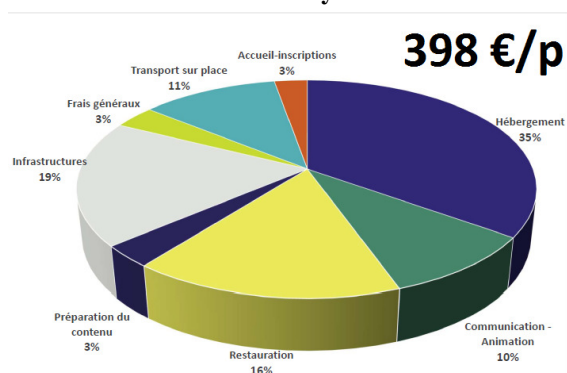
**Paiement par chèque en 3 fois** (à l'inscription, au 30 juin et au 15 septembre)

Pour bénéficier du tarif adhérent il faut être à jour de son adhésion.

Fin des Inscriptions : 15 septembre 2017

En cas de difficultés prenez contact avec le Territoire : [aci31@acifrance.com](mailto:aci31@acifrance.com)

### Coût du Rassemblement (hors transport pour venir à Annecy)



**Participation demandée :** Afin que le rassemblement soit accessible au plus grand nombre, l'ACI a choisi de trouver d'autres sources de financement afin de faire baisser le coût pour chacun.

**Forfait avec hébergement**  
(3 nuits, du 1<sup>er</sup> au 4 novembre)

Tarif : 320€  
Tarif réduit pour les adhérents\* : 270€  
Tarif enfants : 150€

\* A jour de leur adhésion

**Transport** € par personne

**Forfait sans hébergement**

Tarif : 226€  
Tarif réduit pour les adhérents\* : 176€  
Tarif enfants : 98€

## Territoire de TOULOUSE

Lieu : Lycée Saint Michel, Annecy

Dates et heures : 1<sup>er</sup> novembre 14h au 3 novembre 21h30

### Hébergement

L'hébergement est prévu en chambre de 2 personnes dans des Villages de Vacances ou en internat. Il est aussi possible de loger chez l'habitant ou de venir avec son Camping-car (des lieux de stationnement seront prévus à cet effet)

Si vous souhaitez loger en hôtel, en gîte, .... Il vous revient de prendre en charge vous-même la réservation et les coûts.

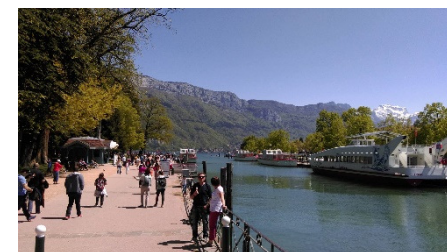
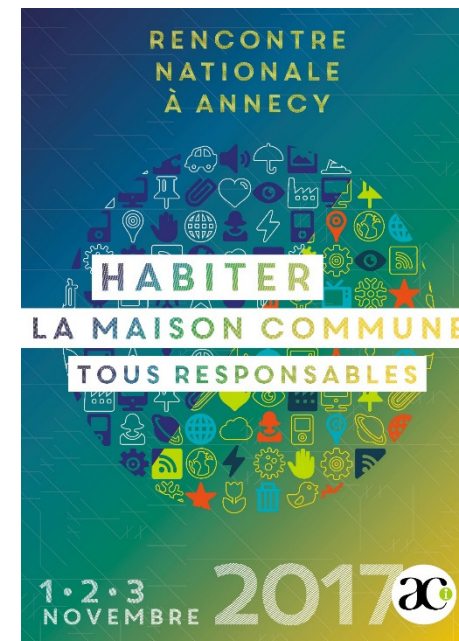
**Repas** du mercredi midi au vendredi soir inclus

### Transport

Le transport sur place se fera en bus.

Pour rejoindre Annecy, notre Territoire a fait le choix de

- Co-voiturage (attention : il est difficile de garer dans Annecy)
- Ou bus : les conditions ne sont pas encore connues avec exactitude ; a priori départ dans la nuit pour une arrivée à Annecy avant 14h. ( Le prix estimé est de 66€ aller-retour pour un bus plein.).....



# Bulletin d'inscription au Rassemblement National

Ce bulletin est à renvoyer à : **Bruno TARDY**, 3 allée Salas Montjoie, 31520 Ramonville St Agne

accompagné de votre règlement par chèque à l'ordre de l'**ACI** (soit un seul chèque, soit 3 chèques datés du jour de votre inscription et qui seront déposés en banque le 1<sup>er</sup> à réception, puis les suivants le 30 juin et le 15 septembre.)



					Formule avec Hébergement			Formule sans hébergement		
Adultes	Nom	Prénom	N° d'adhérent	Civilité	Tarif Non Adhérent	Tarif Adhérent	Montant	Tarif Non Adhérent	Tarif Adhérent	Montant
1					320 €	270 €		226 €	176 €	
2					320 €	270 €		226 €	176 €	
Enfants	Nom	Prénom	Age	Sexe						
1					150 €			98 €		
2					150 €			98 €		
3					150 €			98 €		
4					150 €			98 €		
5					150 €			98 €		
<b>Sous Total</b>							<b>Sous total</b>			
<b>Transport</b>							<b>Transport</b>			
					Prix du transport	Nb de pers	Montant	Prix du transport	Nb de pers	Montant
					XXXX		XXX	XXXX		XXXX
<b>Total règlement</b>							<b>Total règlement</b>			

**Si vous avez choisi la formule avec hébergement**

Je souhaite partager ma chambre avec :

**Si vous avez choisi la formule sans hébergement**

- Je prends en charge mon hébergement
- Je viens en camping-car
- Je souhaite être hébergé chez l'habitant

**Merci de préciser :**

- Mobilité réduite, handicap, besoins spécifiques :
- Allergies ou intolérances alimentaires :
- Autres :

**Transport :** Je privilégie :

- le co-voiturage
- le transport en bus (à régler ultérieurement)
- en attente de connaître les conditions de transport en bus

**Date :**

**Signature :**

**Mode de règlement :**

- 1 chèque
- 3 chèques